

Alphamar

Markieren Sie, wo Sie den Laut hören: am Anfang, in der Mitte oder am Ende?

Laut-Lokalisierung

A - a

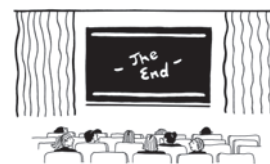
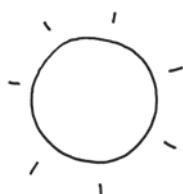


●		
---	--	--

--	--	--

--	--	--

N - n



--	--	--

--	--	--

--	--	--

O - o



--	--	--

--	--	--

--	--	--

A - a



--	--	--

--	--	--

--	--	--

A - a: Apfel (am Anfang) - Sofa (am Ende) - Kanne (in der Mitte);
 N - n: Sonne (in der Mitte) - Nase (am Anfang) - Kino (in der Mitte);
 O - o: Kino (am Ende) - Sofa (in der Mitte) - Oma (am Anfang);
 A - a: Arzt (am Anfang) - Affe (am Anfang) - Nadel (in der Mitte)